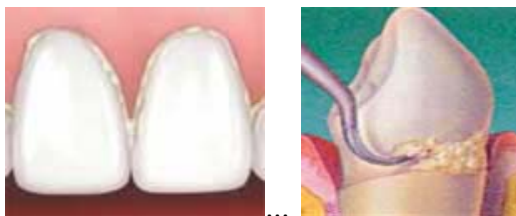


Tártaro Dental – Calculo Dental – Placa Dental

O tártaro ameaça a saúde da boca, tornando seu sorriso menos atraente.



Depois de formado, só o dentista pode retirar o tártaro dos dentes.

Tártaro, as vezes também chamado de cálculo, é a placa bacteriana ou biofilme dental que endurece na superfície dos dentes. O tártaro também pode se formar sob a gengiva e irritar os tecidos gengivais. Além disso, o tártaro dá à placa bacteriana um espaço maior e propício para o seu crescimento, o que pode levar a problemas mais sérios como as cáries e gengivite.

O tártaro não só prejudica a saúde dos seus dentes e gengivas, mas também é um problema estético.

Substância porosa, o tártaro absorve as manchas com mais facilidade. Assim, para aquelas pessoas que fumam ou tomam chá ou café, é ainda mais importante que evitem a formação do tártaro.

Como saber se tenho tártaro?

Ao contrário da placa bacteriana que é uma película incolor, o tártaro é uma formação mineral facilmente visível, se estiver acima do nível da gengiva. O sinal mais comum é uma cor marrom ou amarela nos dentes na região da margem gengival. Só o dentista pode diagnosticar e remover o tártaro.

Como evitar a formação do tártaro?

Somente a escovação correta, especialmente se feita com a ajuda de um creme dental antitártaro e o uso do fio dental podem reduzir a formação da placa bacteriana e do tártaro. Depois de formado, só o dentista pode retirar o tártaro dos dentes. O processo de retirada do tártaro, feito com instrumentos especiais, é conhecido como "raspagem".



Núcleo Avançado de Tratamento Odontológico

PRODUZINDO AUTOESTIMA DESDE 1990

Direção: Drs. Luiz Alberto Ferraz de Caldas e Carla Gonçalves Gamba

Board in Conscious Sedation and Implantology – Division of Oral and Maxillofacial Surgery Strict School of Medicine- Loyola University USA

Mestres em Saúde Coletiva UNICAMP Mestres em Farmacologia UFLA

***Cirurgia = Reabilitação Oral = Implantodontia = Endodontia = Periodontia = Odontopediatria = Pacientes Especiais
Traumatismo Dental***

Unidade 1: Av. Ayrton Senna 1850 Gr 306 Shopping Barra Plaza - Barra da Tijuca - Telefone: 3329-3000 fax: 2430-3326

Unidade 2: Rua Bonifácio Portela, 05 – Sala 227 – Shopping Florescer – Miguel Pereira Telefax: (24) 2484 – 5273

URGÊNCIAS: (21) 81559092

e-mail: nato@gruponitro.com.br : website: www.gruponitro.com.br